

informa[®]
CONSULTORIA E SISTEMAS

infoPlay

Reprodução Multicanal



A Informa Consultoria e Sistemas apresenta mais de sete mil usuários dia utilizando seus produtos. Em todo o país, as soluções estão presentes em mais de mil rádios brasileiras.

Há 13 anos prestando serviços em Tecnologia da Informação, temos orgulho de ser líder em atendimento e tecnologia para emissoras de rádio.

A Informa contém todas as ferramentas necessárias ao dia a dia da emissora e é a única empresa do segmento que possui sistemas para atender todos os departamentos da rádio.

Plástica perfeita em quatro players

A evolução dos equipamentos de sistemas de automação de Estúdio do Ar, aliada à crescente necessidade do mercado radiodifusor em atingir níveis de excelência cada vez maiores na plástica de sua programação, inspirou os profissionais da Informa a desenvolver o InfoPlay, um sistema de reprodução multicanal que complementa o InfoAudioPro.

Personalização

O InfoPlay é integrado com o banco de dados do InfoAudio, permitindo reprodução de músicas e vinhetas em quatro canais independentes, com total conexão com a mesa de som. O sistema oferece mais agilidade e uma plástica impecável para sua emissora!

InfoPlay, a evolução dos sistemas de Automação do Estúdio do Ar na reprodução Multicanal.

Reprodução de músicas, vinhetas e blocos comerciais em quatro canais de áudio independentes.

The interface displays four independent audio players (Player 01 to 04) and a main control panel. The main panel includes a clock, event list, and playback controls.

Player 01: 00010, COMERCIAL FUTURO, VINHETAS, Introdução 00:00, Tempo Total 00:10, Tempo Seleção 00:10, Reproduzido 00:00, Restam 00:10.

Player 02: Introdução, Tempo Total, Tempo Seleção, Reproduzido, Restam, 00:00, 00:00.

Player 03: Introdução, Tempo Total, Tempo Seleção, Reproduzido, Restam, 00:00, 00:00.

Player 04: Introdução, Tempo Total, Tempo Seleção, Reproduzido, Restam, 00:00, 00:00.

Main Panel: EVENTOS 11:37:07, PROGRAMAÇÃO 22 de março de 2011, REGISTRO ÚLTIMAS.

Grid:

Vinhetas	Trilhas	TrackMedia	Músicas 01
Músicas 02	Temporárias	DB	

Event List:

Cód	Descrição	Tempo
00002	AS MAIS PEDIDAS 10	00:11
00003	AS MAIS PEDIDAS 2ª EDIÇÃO ABERTURA	00:58
00004	AS MAIS PEDIDAS 4	00:08
00005	AS MAIS PEDIDAS	00:10
00006	BOA TARDE	00:16
00007	CAFÉ DA MANHÃ ENCERRAMENTO	00:20
00008	CHAMA BREAK	00:06
00009	CHAMADA CAFÉ DA MANHÃ	00:24
00010	COMERCIAL FUTURO	00:10
00011	DAQUI A POUCO MAIS MUSICA	00:03
00012	DAQUI A POUCO SUA MUSICA TOCA	00:03
00013	FM GRAUNA 93,5	00:04
00014	GRAUNA 93,5	00:05
00015	GRAUNA É DEMAIS	00:03
00016	GRAUNA FM 02	00:03
00017	GRAUNA FM 03	00:04

Bottom Panel: Evento Espera, MICRO SERVIDOR, PDT-02, **informa** BROADCAST SOFTWARE, SAIR.



Inovação

Disparo remoto (play/pause) através de contato seco para mesas de áudio ou outros equipamentos.

Inclusão rápida de eventos em cada canal, com a função Drag-and-Drop.

Homologado para monitores touchscreen.

Utilização das placas M-Audio Delta 1010Lt e 66.



Programação

O InfoPlay disponibiliza a sua programação com a mesma facilidade que você opera seu InfoAudio.

O InfoPlay gera os registros de todos os eventos reproduzidos e de todas as operações que acontecem durante o uso do sistema.

The interface displays four player controls (Player 01 to 04) and an event log. Each player control includes a status bar with 'S' and 'M' icons, a 'não limpar player' checkbox, and a table with columns: Introdução, Tempo Total, Tempo Seleção, Reproduzido, and Restam. Below the table is a progress bar and a set of playback controls (stop, play, pause, next, previous, search, repeat, and volume).

The event log on the right shows a list of events with the following columns: Horário, Bloco, Status, Código, and Descrição. The current time is 11:02:04, and the event being viewed is 'Aniversário de Florianópolis'.

Horário	Bloco	Status	Código	Descrição
10:59:06	NPROG	Evento Parado	80000	I'M NOT IN LOVE
10:56:41	NPROG	Play	80000	I'M NOT IN LOVE
10:55:26	11:00	Avança	80015	HA - SUMMER MOVED O
10:55:18	11:00	Pausa	80015	HA - SUMMER MOVED O
10:55:14	11:00	Play	80015	HA - SUMMER MOVED O
10:55:02	11:00	Pausa	80015	HA - SUMMER MOVED O
10:55:00	11:00	Play	80015	HA - SUMMER MOVED O
10:54:52	11:00	Avança com Fade	80002	ESPAÑHOLA
10:54:41	11:00	Play	80002	ESPAÑHOLA
10:52:08	11:00	Evento Excluído	10000	30. NOITE DE TERROR1
10:52:00	NPROG	Evento Corrompido	80020	HIGHWAY TO HELL
10:52:00	NPROG	Não Localizado	80020	HIGHWAY TO HELL
10:52:00	NPROG	Fora de Vigência	80011	VEM PRA MIM
10:52:00	NPROG	Fora de Vigência	80010	EU ME LEMBRO
10:50:22	11:00	Avança com Fade	00010	COMERCIAL FUTURO
10:50:21	NPROG	Avança com Fade	80000	I'M NOT IN LOVE
10:50:20	NPROG	Play	80000	I'M NOT IN LOVE
10:50:20	11:00	Play	00010	COMERCIAL FUTURO
10:22:03	NPROG	Play	80005	SECOND CHANGE

At the bottom of the interface, there is a status bar with 'Evento Espera', 'MICRO SERVIDOR / PDT-02', the 'informa BROADCAST SOFTWARE' logo, and a 'SAIR' button.

Agilidade

Botões para acesso rápido às listas.

Localização rápida de eventos.

Utilização dos eventos em espera, com um clique.

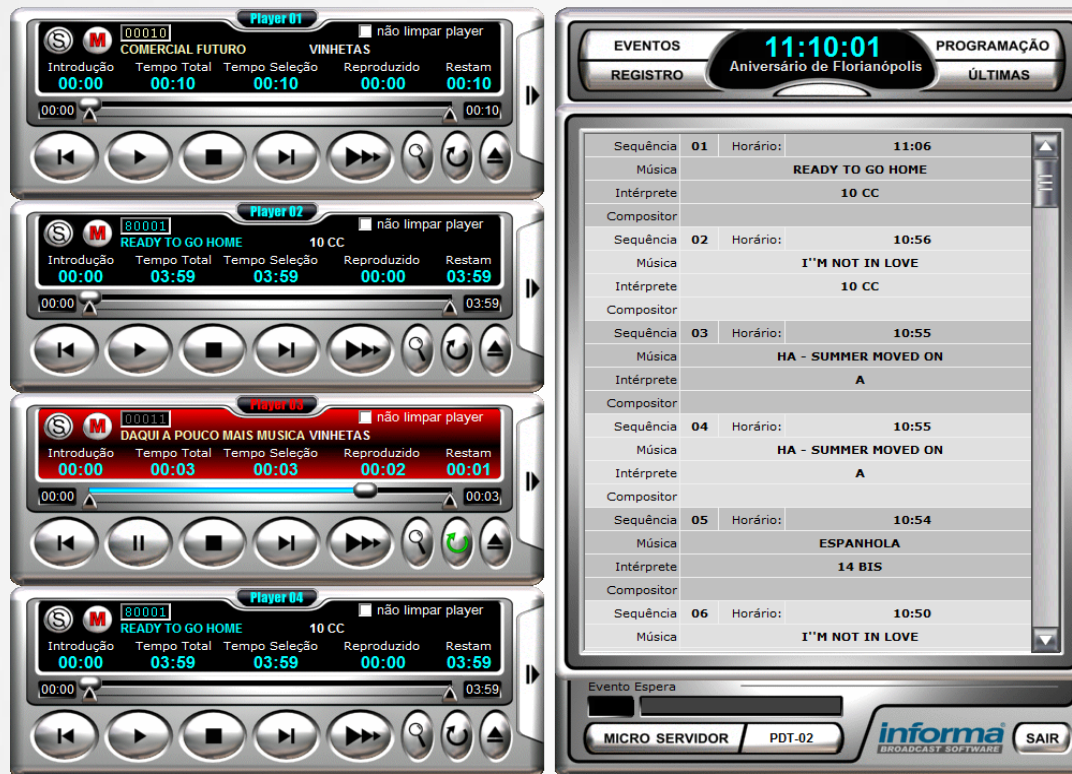
Marcação parcial da reprodução do evento no player.

Modo Manual e Automático de operar.

Utilização de sequência entre os players.

Utilização de Looping para evento ou parte marcada.





O InfoPlay registra todas as músicas que são reproduzidas, facilitando a consulta do usuário e criando um ambiente mais dinâmico à locução.



Interação e Auto Desempenho

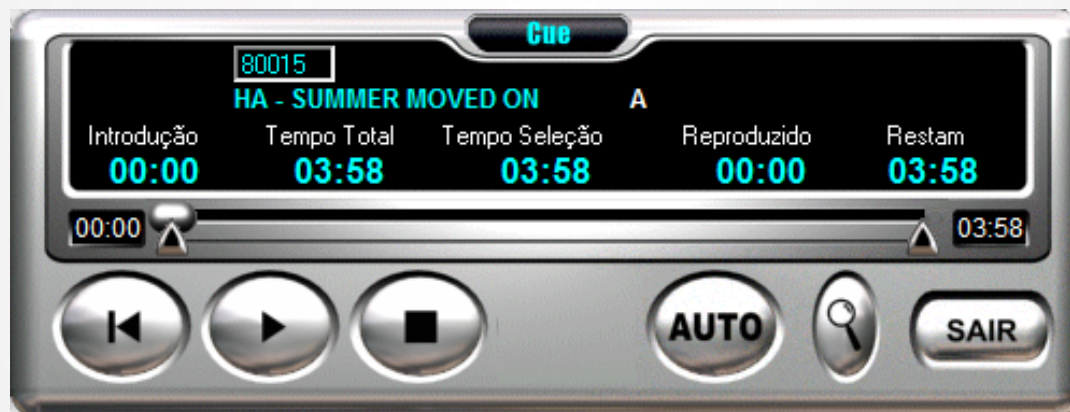
Possibilidade de pesquisa em todos os canais.

Mixagem entre os players.

Configuração personalizada dos players para reprodução.

Exposição das 30 últimas músicas veiculadas.

Possibilidade de inclusão do quinto canal para Escuta (Cue)



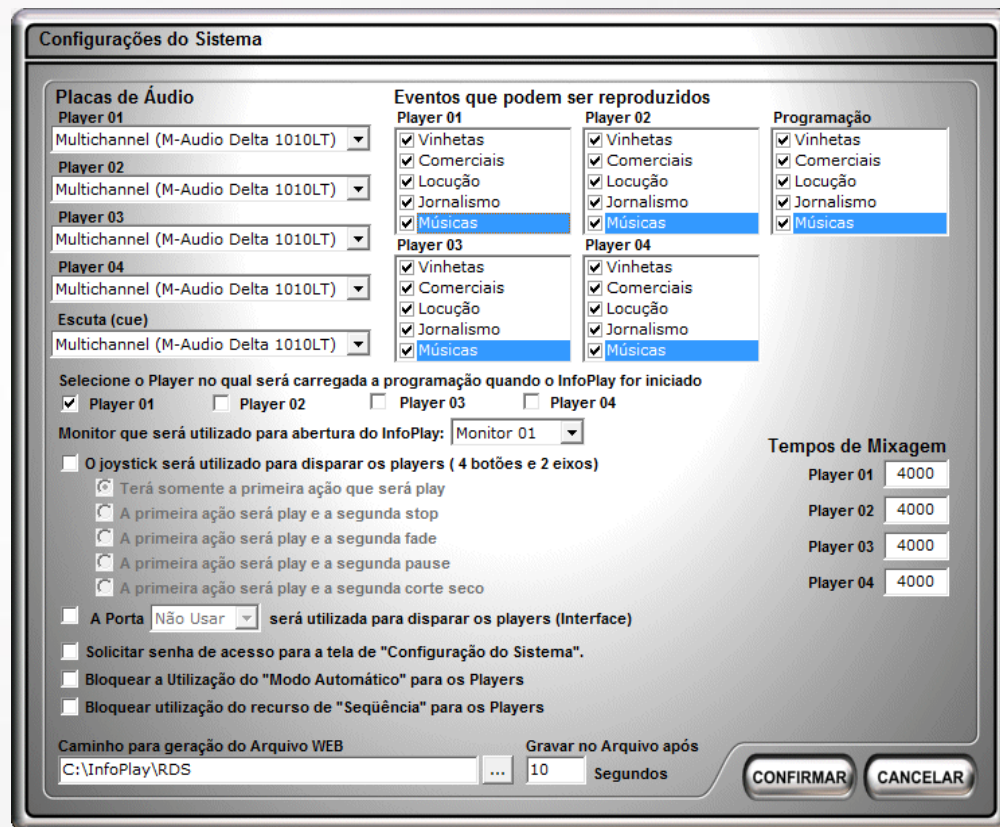
Personalização da Plástica entre Players

Criação do perfil musical da emissora, com interação e plástica determinada por cada operador/locutor.

Permite ajustes finos manuais na programação e mixagens entre os players.

Fácil acesso à agenda com datas comemorativas.

Configuração completa com simplicidade.



InfoPlay: Agilidade, Personalização e Desempenho

O InfoPlay integra-se às demais soluções Informa, como o InfoAudio, mantendo uma produtiva sinergia de trabalho.



Requisitos de Hardware

Estúdio do Ar

- Processador 3.0 GHz Intel HT, AMD Athlon™ 64 FX ou superior
- 2 GB de Memória RAM ou superior
- HD SATA ou SATA II²
- Monitor de vídeo SVGA - 1024 x 768
- Placa de Vídeo padrão SVGA
- Placa de rede 100 Mbps
- Placa de Áudio (opcional)
- CD-ROM, Mouse e Teclado
- Sistema Operacional⁴
- Servidor de Banco de dados dedicado⁵

Estações

- Processador de 2.0 GHz ou superior
- 1 GB de Memória RAM
- HD (60 GB)
- Monitor de vídeo SVGA - 1024 x 768
- Placa de Vídeo padrão SVGA
- Placa de rede de 100 Mbps
- Placa de Áudio (opcional)
- Mouse e Teclado
- Sistema Operacional⁴

Esclarecimentos Importantes

- 1 - Placa Mãe sem recursos On-Board para os Sistemas InfoAudio Pro.
- 2 - HD SATA ou SATAII 7200 rpm. O tamanho do HD varia de acordo com a quantidade de eventos (músicas, vinhetas, comerciais) que o cliente possui, sendo que em 1GB de espaço cabem aproximadamente 300 músicas no formato MP3.
- 3 - InfoAudio utiliza placas de áudio compatíveis com o DirectX™, com as características 128bits e Full Duplex, desde que utilize os recursos padronizados do Windows XP Professional, Vista Business, Enterprise e Ultimate. Destacamos os modelos da Sound Blaster, Live 128 Pci ou superior. InfoAudio Pro e InfoPlay também estão homologados com as placas de áudio profissionais da linha M-Audio (Delta 1010 e 66).
- 4 - Todos os sistemas da Informa Consultoria e Sistemas estão homologados nos Sistemas Operacionais Windows XP Professional, Vista Business, Enterprise, Ultimate e Windows 7.
- 5 - É altamente recomendado que o servidor seja dedicado (apenas para base de dados). Devem ser utilizados preferencialmente Linux ou Windows 2003/2008.

A voz do cliente

“O sistema é bem equilibrado em todos os sentidos. A principal característica é a praticidade de poder planejar uma plástica, principalmente no momento em que não se tem ninguém na rádio, e o ouvinte não percebe se o programa é ao vivo ou gravado.”

Eudes de Souza Figueiredo, Diretor Geral das Rádios Globo e Diário AM, e Nova 99 FM, de Presidente Prudente-SP, cliente Informa desde 1998.



FONE (17) 3354-2050 / 3354-2055

comercial@portalinforma.com.br

www.portalinforma.com.br